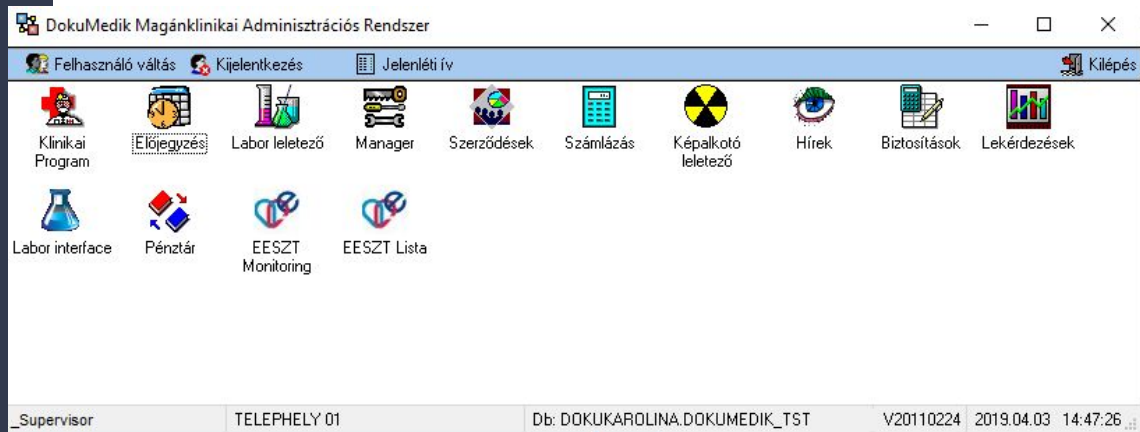


Dokustart - Programindítási központ

A dark blue diagonal gradient bar that starts from the bottom left corner and extends towards the top right corner, covering the lower half of the page.

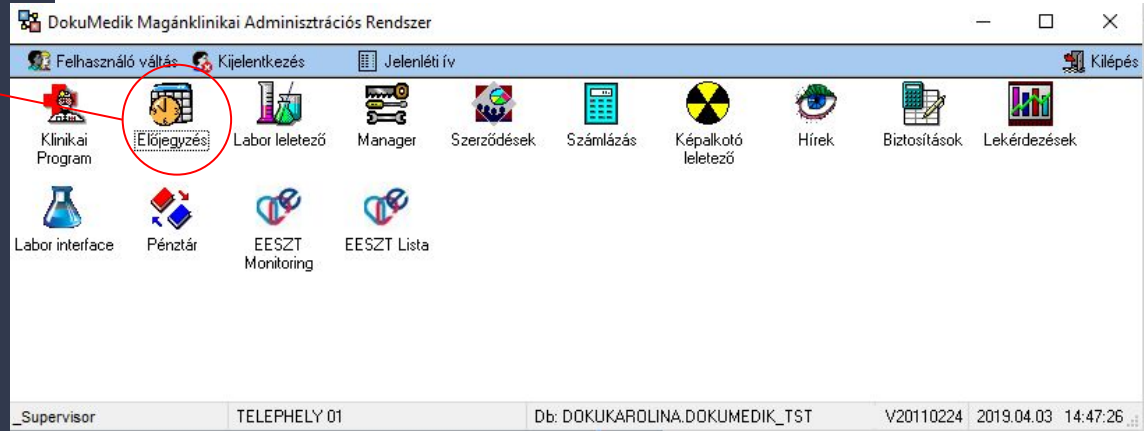
A rendszer több programból áll. A rendszerbe elég csak egyszer bejelentkezni a Dokustart programban és később az alprogramok már a bejelentkezett felhasználó jogosultságait figyelembe vesznek. A DokuStart program segítségével tudunk felhasználót váltani (a jogosultságok figyelembe vételével), kijelentkezni és jelenlétiívet vezetni.



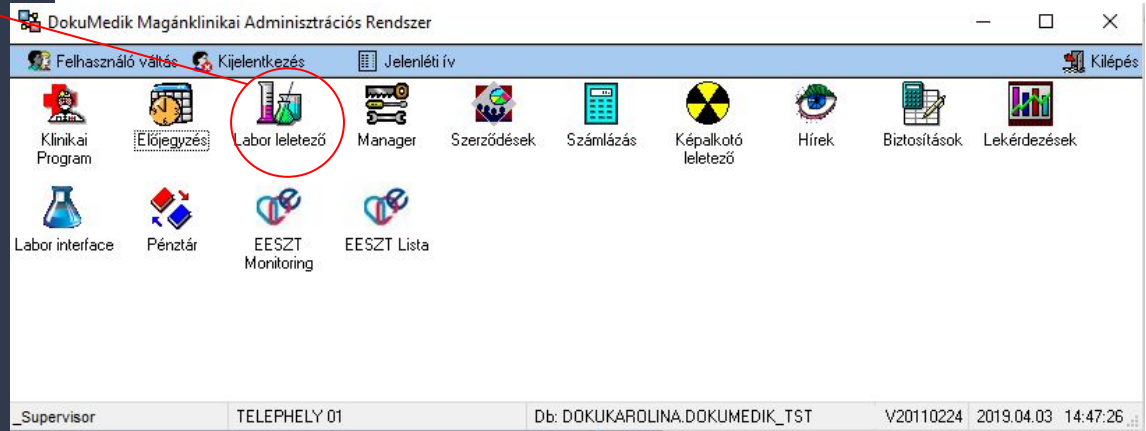
Klinikai program, ahol a páciens kartonját, megjelenéseit és kórlapjait (diagnosztikai kérésekkel és leletekkel együtt) karbantarthatjuk.



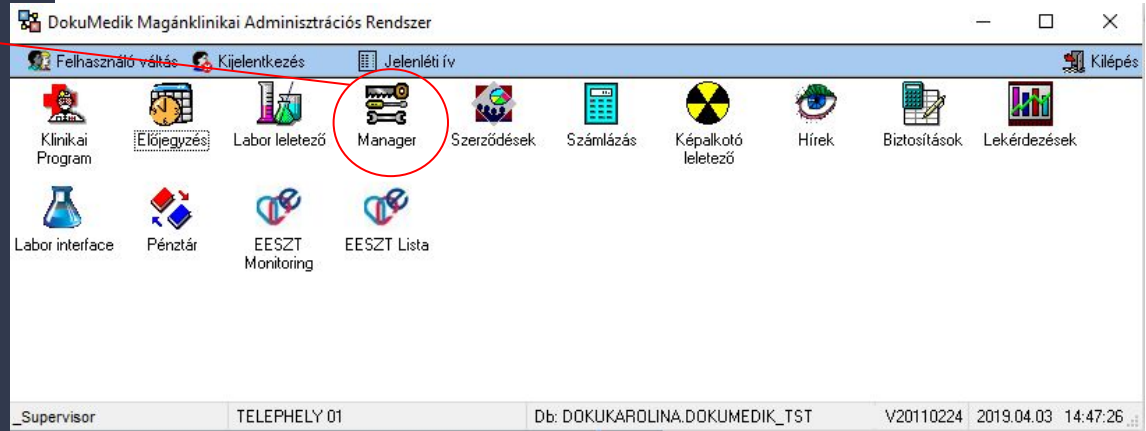
Előjegyzés program, ahol ki lehet építeni az előjegyezhető szakmák és orvosok rendelési sablonjukat és kezelni lehet a páciensek előjegyzéseit. A munkát segítik különböző listák, pl. Mai napi előjegyzések – beteg szerint illetve orvos szerint, stb.



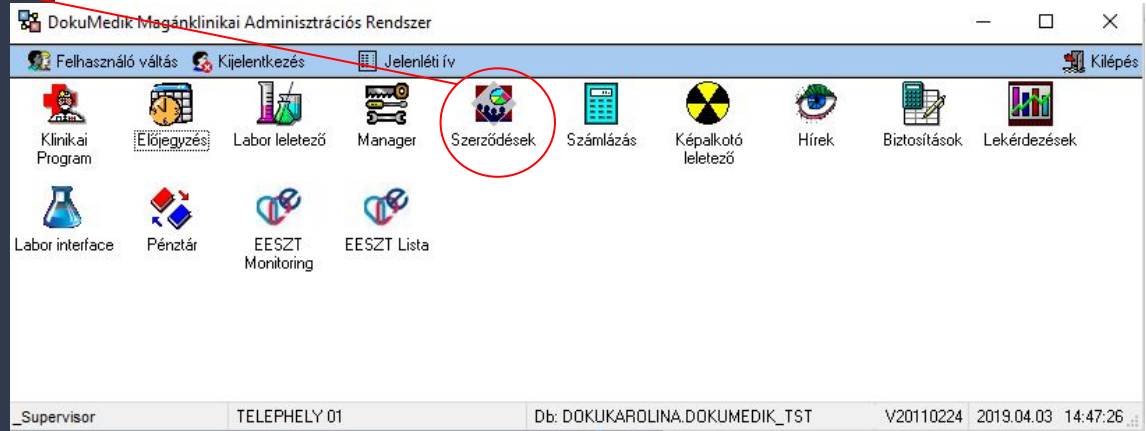
Laborlelemező, ahol a Klinika programban a kórlapokon bevitt laborkéréseket lehet kezelni a mintavétel dokumentálástól a lelet nyomtatásig.



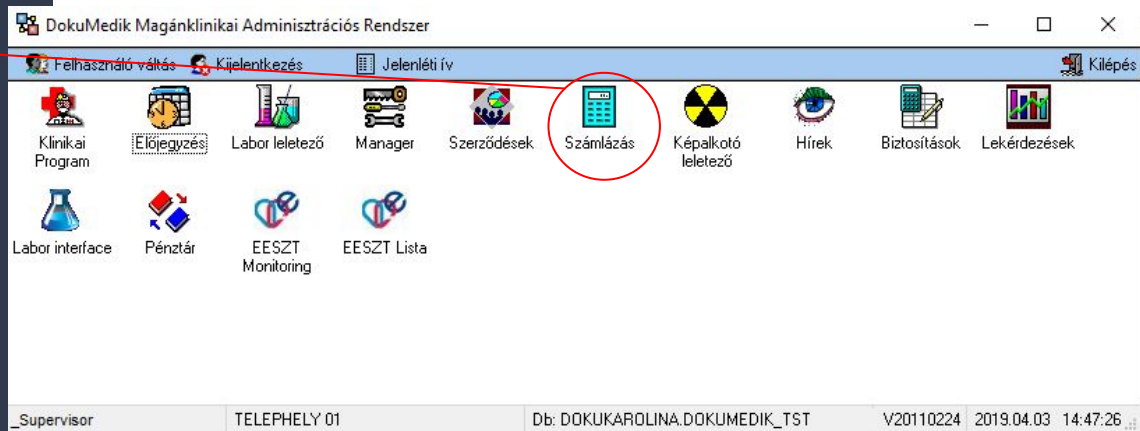
Manager program, ahol be lehet állítani a rendszer különböző törzs adatait és paramétereit.



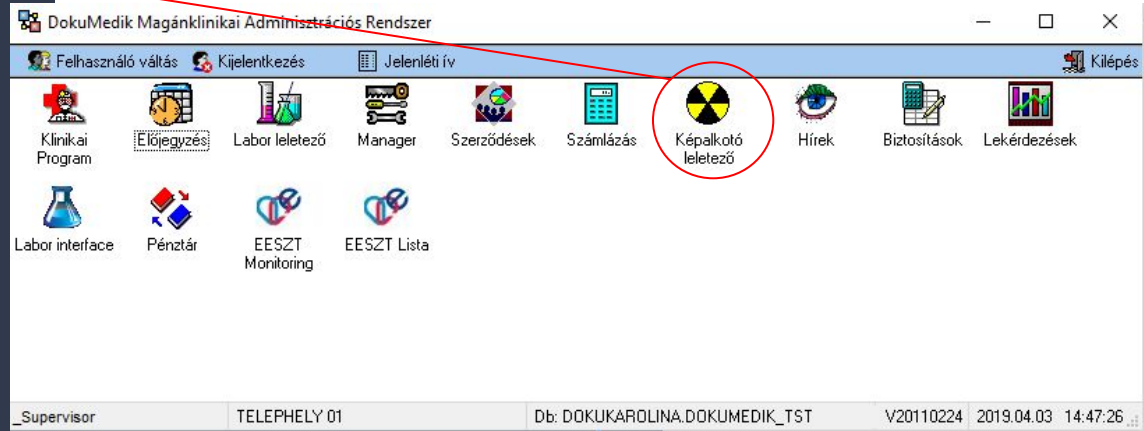
Szerződések program, nagyon fontos a szűrések szempontjából. Itt definiálni lehet a beteg és megrendelő cég kapcsolatokat, szerződéseken keresztül. Részletesen le lehet írni a szerződés tartalmát. Az itt definiált szerződéseket követnek a Klinika és Számlázás programok.



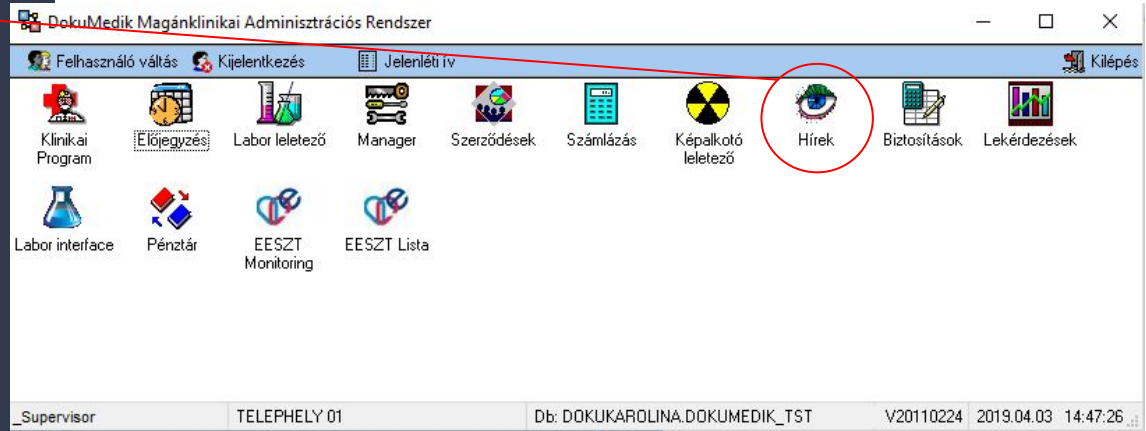
Számlázás program, ahol ki lehet számlázni a szolgáltatásokat, előbb felterhelt a páciens kórlapjára. Azon kívül lehet számlázni bármit bárkinek és készíteni összevont számlákat az un. gyűjtő vevőknek.



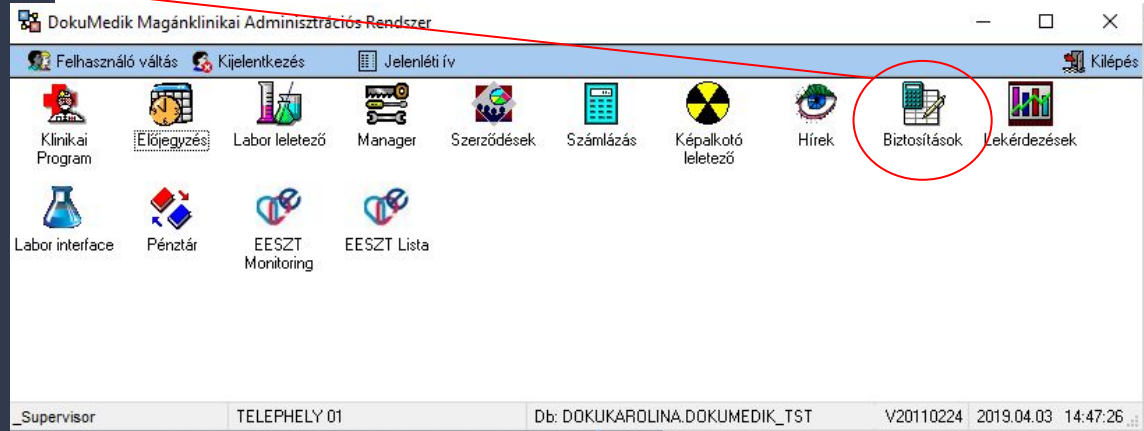
Képkotó leletező, ahol fel lehet dolgozni a Klinikában rögzített képkotó kéréseket, a vizsgálat dokumentálástól, leleten és véleményen keresztül a lelet nyomtatásig.



Hírek program, ami úgy üzemel, mint egy belső üzenő tábla. Itt bevitt információkat lehet közölni minden a rendszerbe bejelentkező felhasználóval.



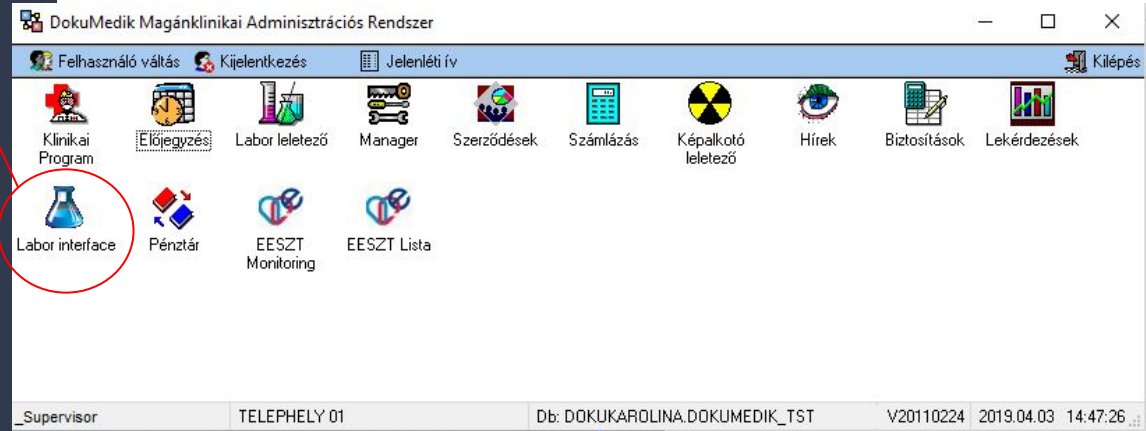
Biztosítások program, ami egyszerűsíti a biztosítási számlák kezelését (teljesítés dokumentálását, biztosítós és páciens tartozás, árfolyam nyereség, ill. veszteségkimutatás stb.).



Lekérdezések program, ami tartalmazza az alapvető listákat (páciens adatok, számla adatok, statisztikák stb.) amiket Excel fájl formában ki lehet exportálni. A lekérdezések lista a klinika kérésére bővíthető.



Labor Interface Program, ami segítségével el lehet küldeni elektronikusan a labor kéréseket a külső labor felé és fogadni elektronikusan úton labor leleteket.



Pénztár program – a készpénzes számlák beviteli pénztári bizonylatok és kiadási pénztári bizonylatok rögzítése.

